

CTC EcoAir v.1-v.2 - Elektronisk avfrostning

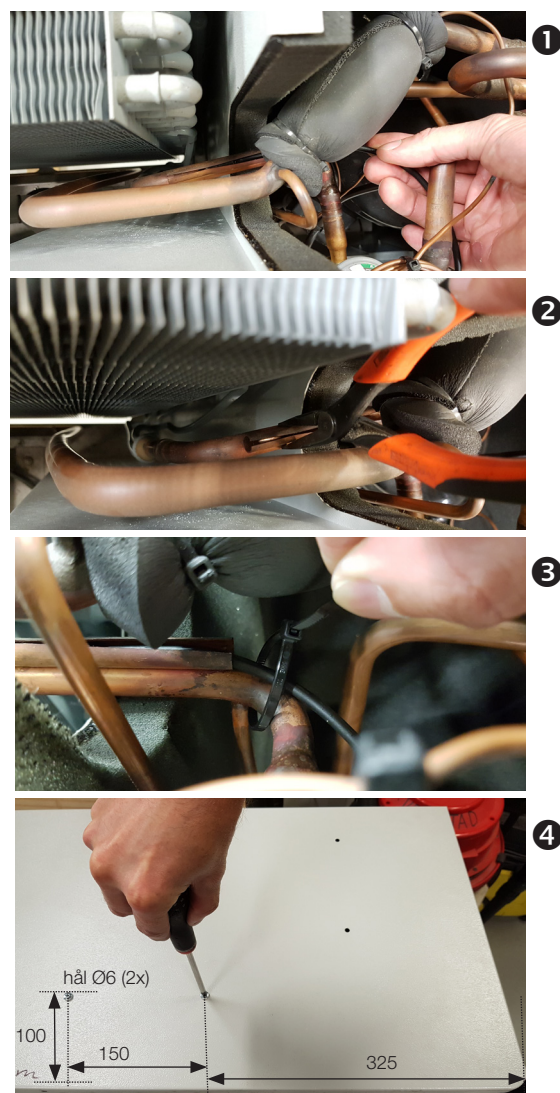
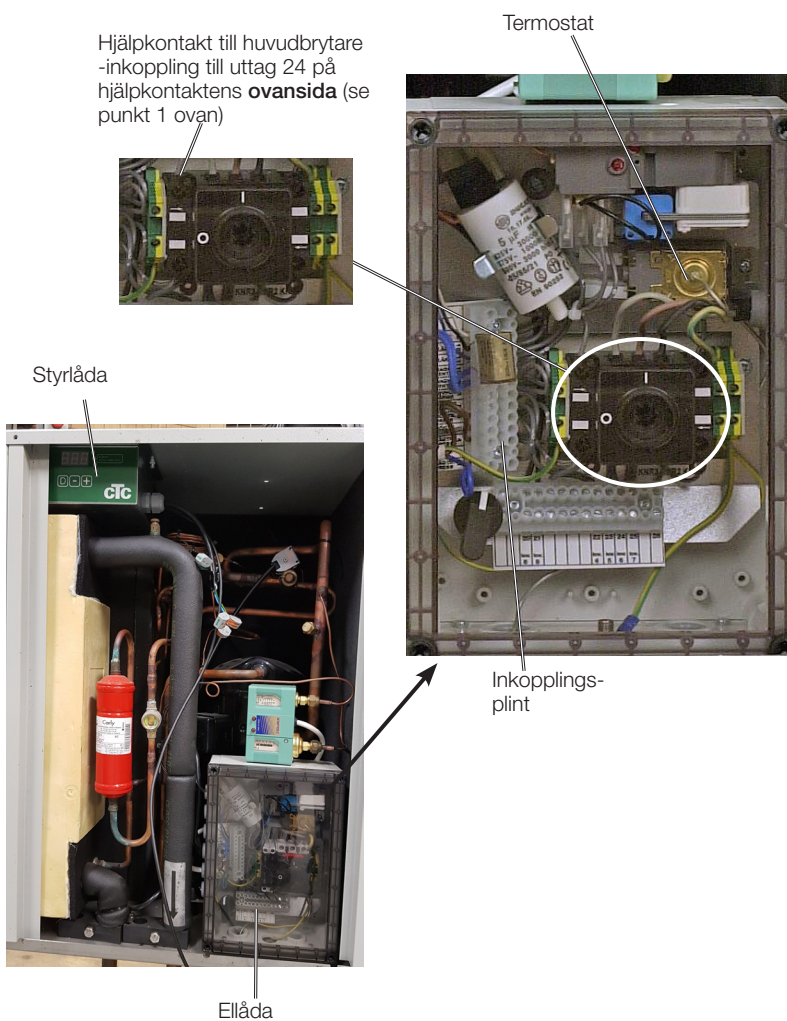
Utbytesinstruktion



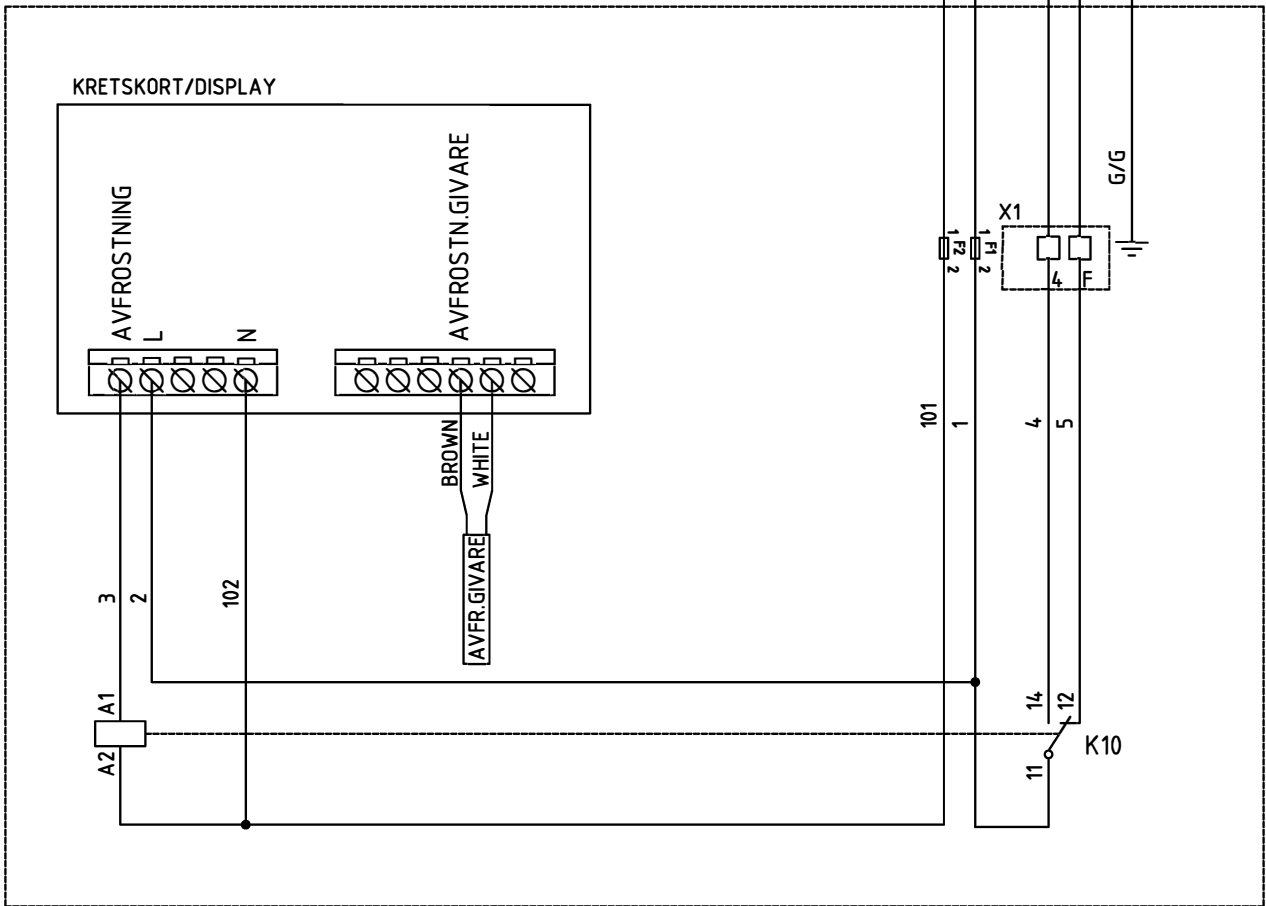
Omkoppling av kablar måste utföras av behörig installatör.
Se till att strömmen till anläggningen (faser och nolla) är bruten innan arbetet påbörjas.

EcoAir version 2 (5.9, 7.9, 10.9, 105, 107, 109, 111)

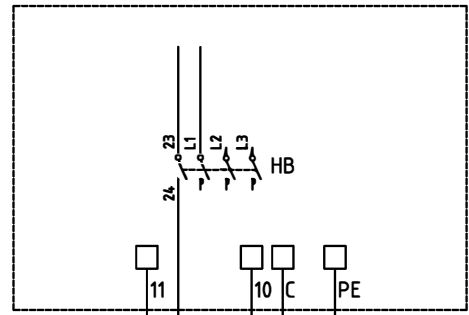
1. Avlägsna kabel 1 i ellådan från huvudbrytaren (uttag 24) och det befintliga avfrostningsuret.
2. Anslut kabeln (märkt 24) från styrlådan till uttag 24 i huvudbrytarens hjälpkontakt.
3. Avlägsna kabel 2 i ellådan från plint 11 och det befintliga avfrostningsuret.
Montera kabeln (märkt 11) från styrlådan till plint 11 i ellådan.
4. Anslut jordkabel från styrlådan till jordplinten i ellådan.
5. Avlägsna kabel 7 i ellådan från termostat C och det befintliga avfrostningsuret.
Montera kabeln (märkt C) från styrlådan till termostat C i ellådan.
6. Avlägsna kabel 6 i ellådan från plint 10 och det befintliga avfrostningsuret.
Montera kabeln (märkt 10) från styrlådan till plint 10 i ellådan.
7. Montera avfrostninggivaren i dyrörret på samma ställe som bulben till det befintliga avfrostningsuret (se bild 1 nedan).
Kläm åt med en tång 2 och fäst givarsladden i röret med bundband 3.
8. För anslutning av nytt avfrostningstillbehör i ellådan, se elschemat på baksidan av denna instruktion.
9. Borra två hål och fäst styrlådan i takplåten enligt bild 4 nedan.



STYRLÅDA



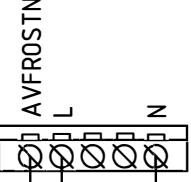
ELLÅDA ECOAIR



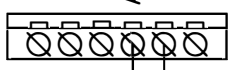
ÖLFLEX 191 5G1,5

KRETSKORT/DISPLAY

AVFROSTNING



AVFROSTN.GIVARE



BROWN
WHITE
AVFR.GIVARE

3

A1

A2

2

102

101

1

4

5

14

11

12

K10

X1

F

G/G

G/G

11

10

C

PE

24

L1

L2

L3

HB